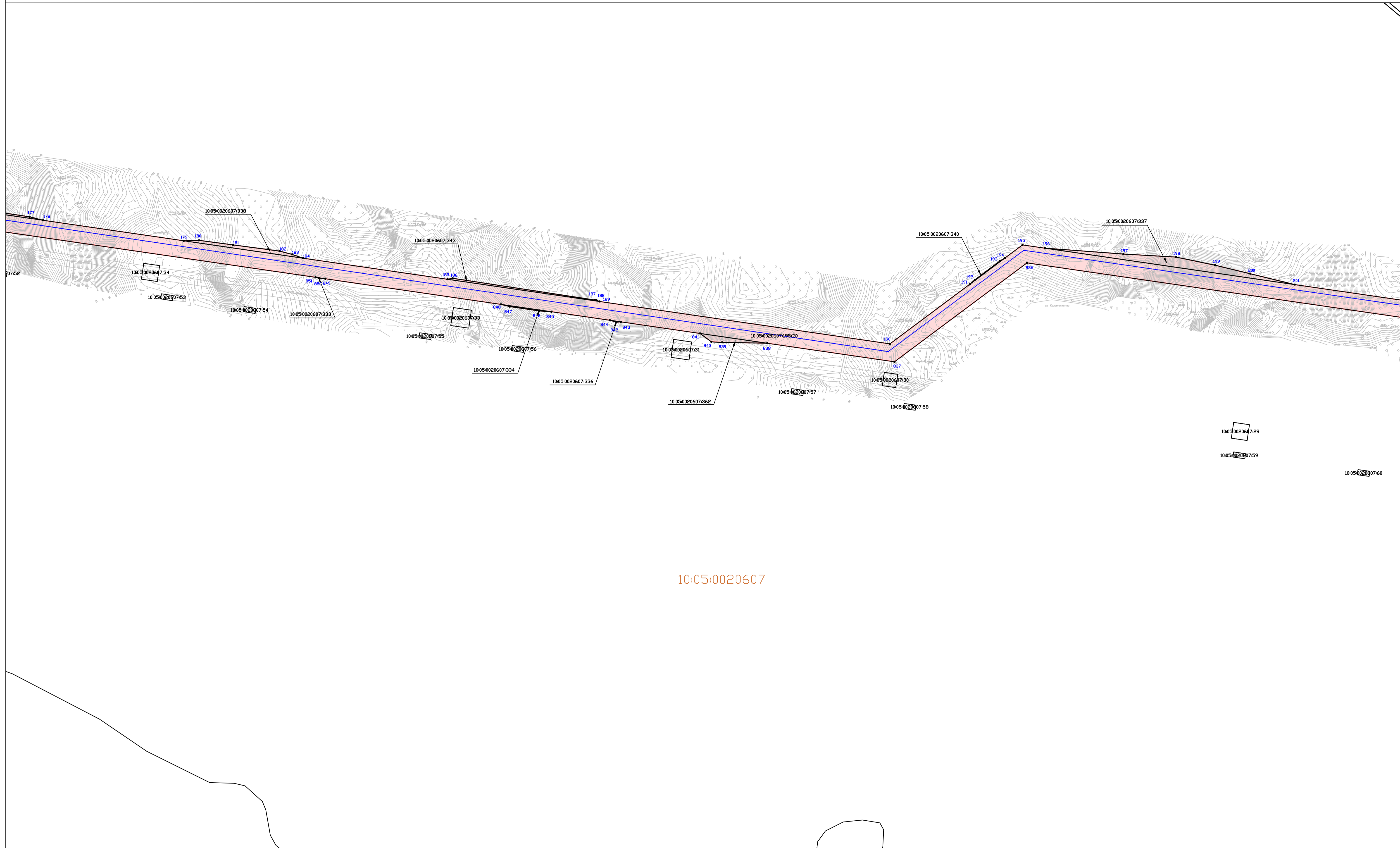


Схема расположения границ публичного сервитута в целях строительства и эксплуатации линейного объекта системы газоснабжения
 "Газопровод межпоселковый от ГРС Сортавала - п. Рауталаhti - д. Хийденсельга - д. Янис - п. Ляскеля с отводом на п. Харлу Питкярантского района Республики Карелия "



10:05:0020607

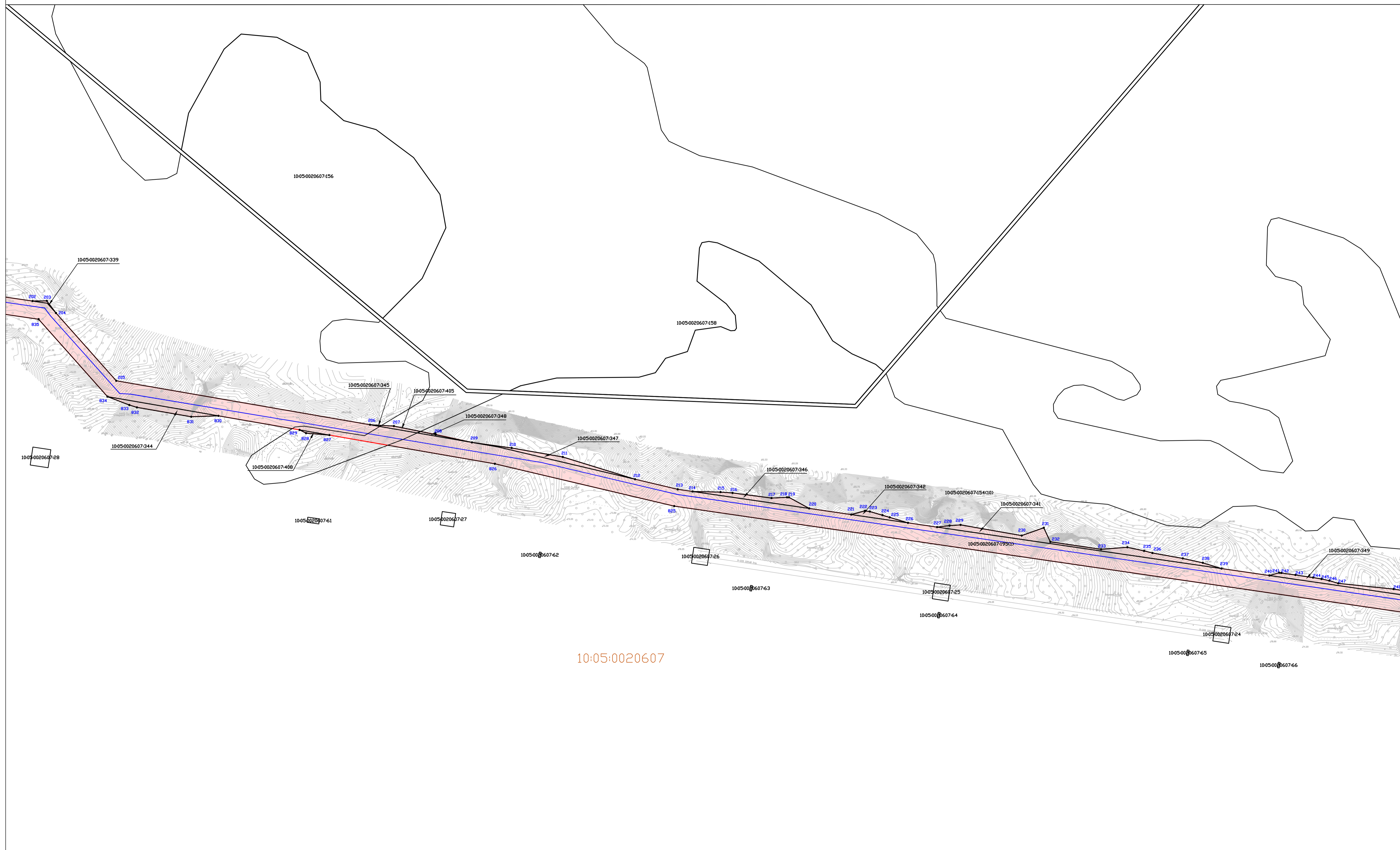
Условные обозначения:

- граница публичного сервитута
- границы земельных участков, сведения о местоположении границ которых содержатся в ЕГРН
- границы кадастровых кварталов
- границы муниципальных образований/населенных пунктов
- ось объекта
- обозначение характерных точек границ публичного сервитута

Масштаб 1:2000

:25 или 10:05:000000:25 - кадастровый номер земельного участка, сведения о котором содержатся в ЕГРН
 10:05:0120102 - номер кадастрового квартала

Схема расположения границ публичногo сервитута в целях строительства и эксплуатации линейного объекта системы газоснабжения
 "Газопровод межпоселковый от ГРС Сортавала - п. Рауталаhti - д. Хийденсельга - д. Янис - п. Ляскеля с отводом на п. Харлу Питкярантского района Республики Карелия "



10:05:0020607

Условные обозначения:

- граница публичногo сервитута
- границы земельных участков, сведения о местоположении границ которых содержатся в ЕГРН
- границы кадастровых кварталов
- границы муниципальных образований/населенных пунктов
- ось объекта
- обозначение характерных точек границ публичногo сервитута

Масштаб 1:2000

:25 или 10:05:0000000:25 - кадастровый номер земельного участка, сведения о котором содержатся в ЕГРН
 10:05:0120102 - номер кадастрового квартала

Схема расположения границ публичного сервитута в целях строительства и эксплуатации линейного объекта системы газоснабжения
 "Газопровод межпоселковый от ГРС Сортавала - п. Рауталаhti - д. Хийденсельга - д. Янис - п. Ляскеля с отводом на п. Харлу Питкярантского района Республики Карелия "



Условные обозначения:

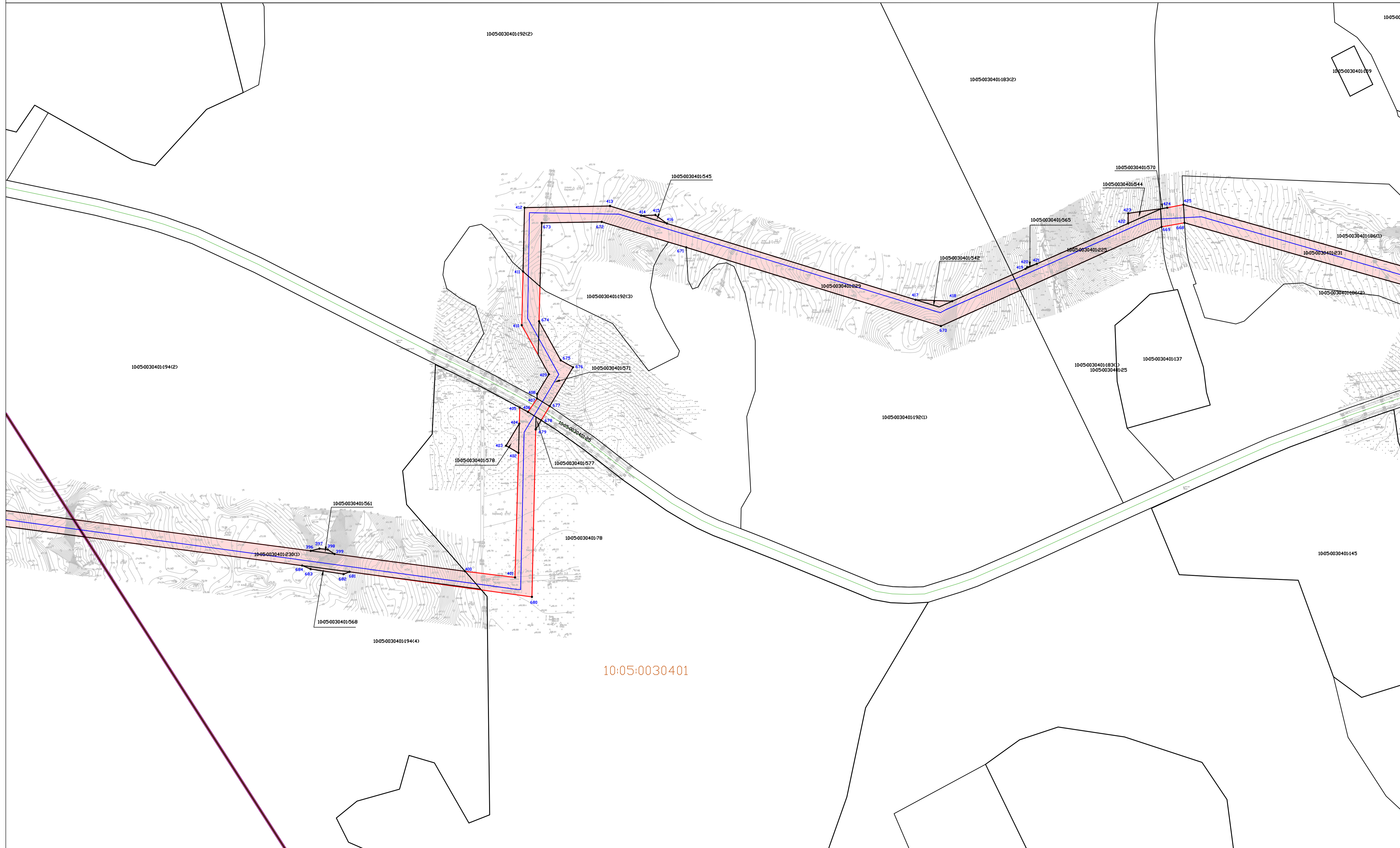
- граница публичного сервитута
- границы земельных участков, сведения о местоположении границ которых содержатся в ЕГРН
- границы кадастровых кварталов
- границы муниципальных образований/населенных пунктов
- ось объекта
- обозначение характерных точек границ публичного сервитута

Масштаб 1:2000

:25 или 10:05:000000:25 - кадастровый номер земельного участка, сведения о котором содержатся в ЕГРН
 10:05:0120102 - номер кадастрового квартала

Система координат МСК-10

Схема расположения границ публичного сервитута в целях строительства и эксплуатации линейного объекта системы газоснабжения
 "Газопровод межпоселковый от ГРС Сортавала - п. Рауталаhti - д. Хийденсельга - д. Янис - п. Ляскеля с отводом на п. Харлу Питкярантского района Республики Карелия "



10:05:0030401

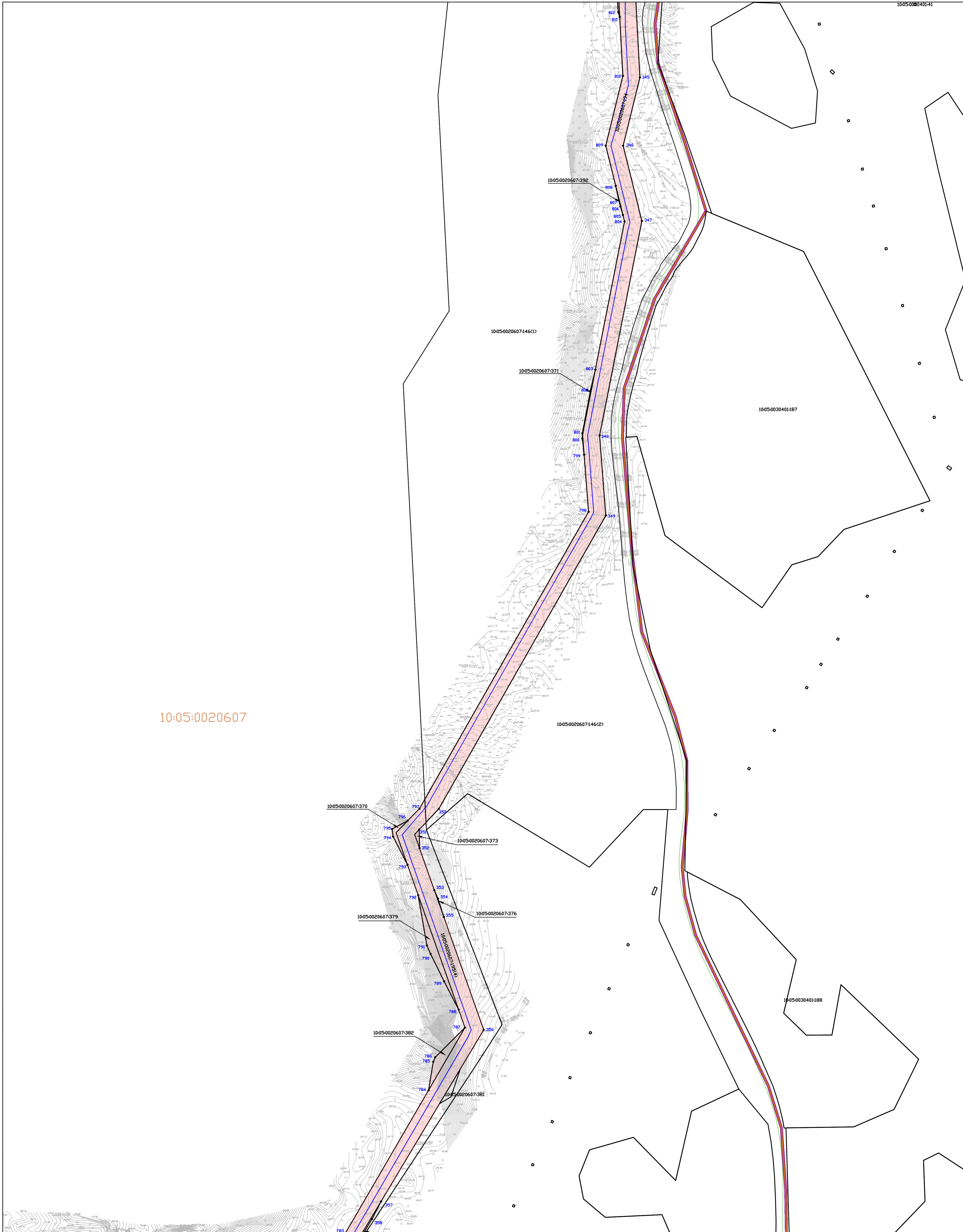
Условные обозначения:

- граница публичного сервитута
- границы земельных участков, сведения о местоположении границ которых содержатся в ЕГРН
- границы кадастровых кварталов
- границы муниципальных образований/населенных пунктов
- ось объекта
- 1 - обозначение характерных точек границ публичного сервитута

Масштаб 1:2000

:25 или 10:05:0000000:25 - кадастровый номер земельного участка, сведения о котором содержатся в ЕГРН
 10:05:0120102 - номер кадастрового квартала

Схема расположения границ публичного сервитута в целях строительства и эксплуатации линейного объекта системы газоснабжения «Газопровод межпоселковый от ГРС Сортавала - п. Рауталахти - д. Хийденсельга - д. Янис - п. Ляскеля с отводом на п. Харлу Питкяранского района Республики Карелия»



10:05:0020607

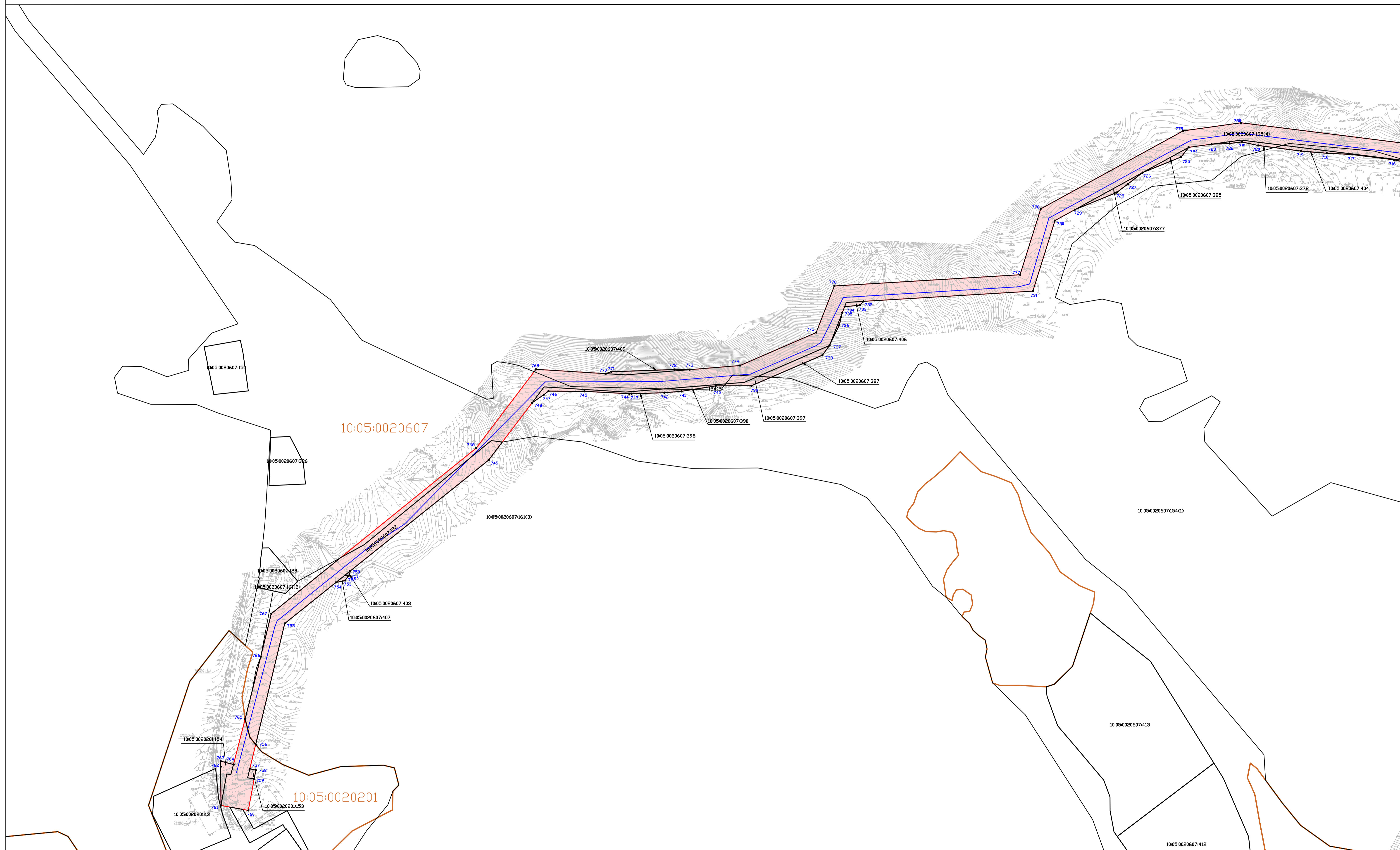
Масштаб 1:1000

Условные обозначения:

	- граница публичного сервитута		- границы земельных участков, сведения о которых содержатся в ЕГРН		- ось объекта		- границы кадастрового квартала		- границы населенных пунктов, сведения о которых содержатся в ЕГРН		- обозначение характерных точек границ публичного сервитута		- кадастровый номер земельного участка, сведения о котором содержатся в ЕГРН
	- обозначение характерных точек границ публичного сервитута		- границы земельных участков, сведения о которых содержатся в ЕГРН		- ось объекта		- границы кадастрового квартала		- границы населенных пунктов, сведения о которых содержатся в ЕГРН		- обозначение характерных точек границ публичного сервитута		- номер кадастрового квартала
												Ж - жилой объект	
												Н - нежилой объект	
												ул. Филиппова - обозначение улицы	
												грунт, асфальт - обозначение дорожного покрытия	

Система координат МСК-10

Схема расположения границ публичного сервитута в целях строительства и эксплуатации линейного объекта системы газоснабжения
 "Газопровод межпоселковый от ГРС Сортавала - п. Рауталаhti - д. Хийденсельга - д. Янис - п. Ляскеля с отводом на п. Харлу Питкярантского района Республики Карелия "



Условные обозначения:

- граница публичного сервитута
- границы земельных участков, сведения о местоположении границ которых содержатся в ЕГРН
- границы кадастровых кварталов
- границы муниципальных образований/населенных пунктов
- ось объекта
- обозначение характерных точек границ публичного сервитута

Масштаб 1:2000

:25 или 10:05:000000:25 - кадастровый номер земельного участка, сведения о котором содержатся в ЕГРН
 10:05:0120102 - номер кадастрового квартала

Система координат МСК-10